

Minuta Reunión Subcomisión Concientización

| Organizaciones presentes

(En orden alfabético)

1. AMPAS
2. Dirección Vialidad Provincia
3. IPSIBAT
4. Red Cuidarte+
5. Subsecretaría Movilidad Urbana MGP

| Orden del día

- Primer Ensayo Charlas Seguridad vial ciclística en la movilidad urbana

| Desarrollo de la reunión

Previo al comienzo de ensayo. La Sra. Alejandra Egidi, representante de AMPAS, consultó respecto a qué oficina municipal tiene incumbencia en la temática veredas, ya que en su barrio está verificando la construcción de muchas infringiendo la reglamentación respecto a niveles y pendientes.

Desde la Subsecretaría de Movilidad Urbana se estableció el compromiso de averiguar un contacto de la Oficina de Obras Privadas, para poder hacer la denuncia.

Dicha denuncia se tiene que presentar por escritor en la Oficina de Obras Privadas en el Palacio Municipal. Para esto, se debe previamente sacar turno en la página de la municipalidad: www.mardelplata.gov.ar, accediendo Mesa Digital de Entradas, Obras, Consultas y Solicitudes de turnos, Solicite su turno en la Dirección de Obras Privadas Aquí.

La reunión comenzó con la proyección del video institucional como apertura del ensayo de las charlas y luego cada uno de los oradores ensayó su participación.

Diversos problemas de conectividad abrieron el debate respecto a si las charlas deberían ser en vivo o grabadas.

Se llegó al consenso de que se seguirá por el camino de ensayarlas en vivo, una serie de veces hasta llegar a un equilibrio entre espontaneidad y prolijidad.

Se acordó un **nuevo ensayo, el jueves 15 a las 11hs**. Se ofreció la oficina de la Subsecretaría de Movilidad Urbana en el Palacio Municipal para, manteniendo los protocolos de distanciamiento poder hacer el ensayo en un mismo sitio, todos los que así lo deseen.

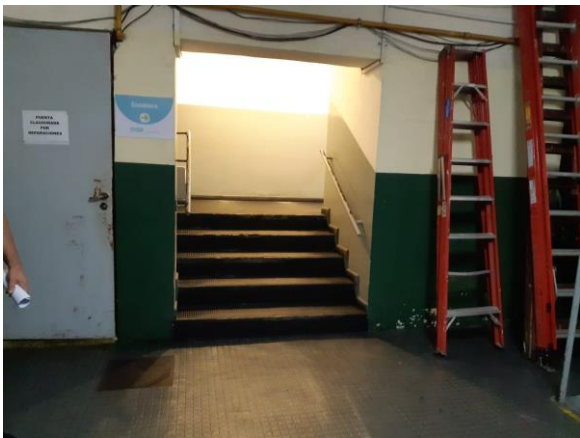
La **oficina de la Subsecretaría está en el tercer piso ala La Rioja** (subiendo por la escalerita que hay en la unión del edificio histórico con el nuevo). Enviamos un recorrido fotográfico para que puedan orientarse mejor, o si lo prefieren nos podemos reunir en el hall y subir todos juntos.



1. Desde el hall principal hacia el Ala La Rioja



2. Pasando por hall en donde está ubicado el baño accesible



3. Tomando la escalerita que va hacia el Ala La Rioja



4. Tomando esta escalera hasta el último piso (tercero)